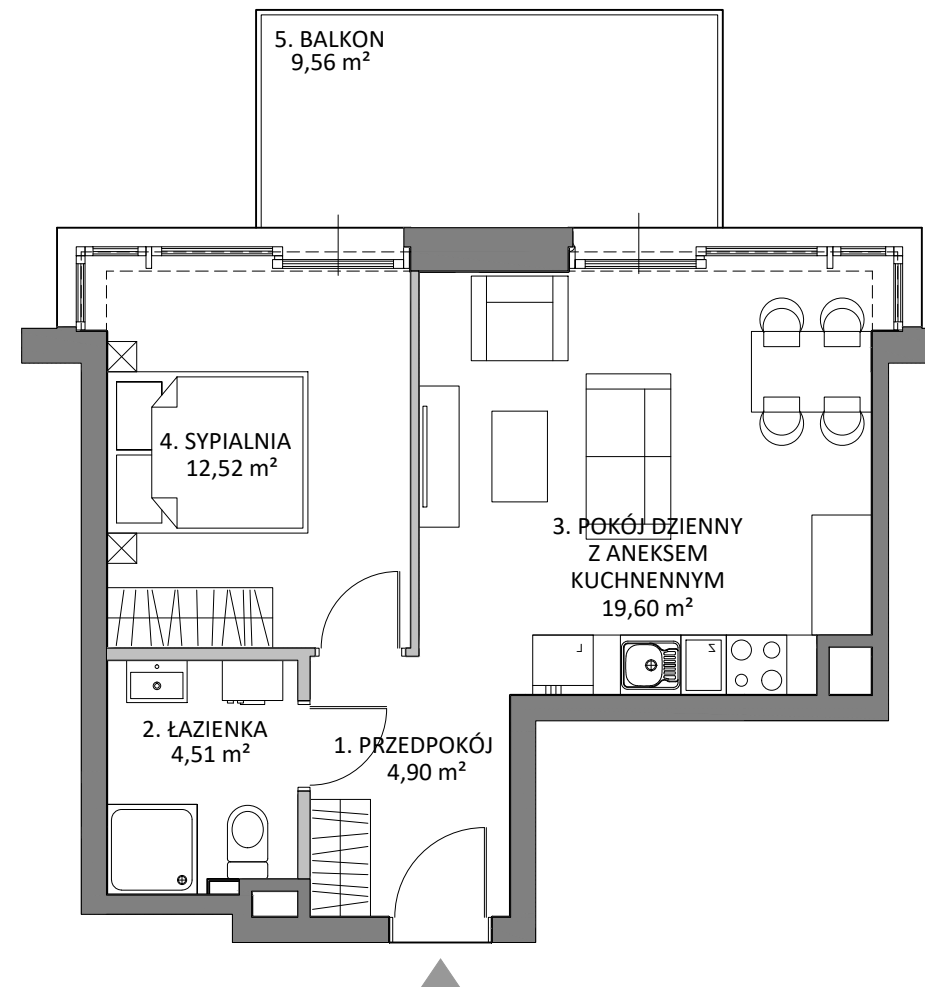
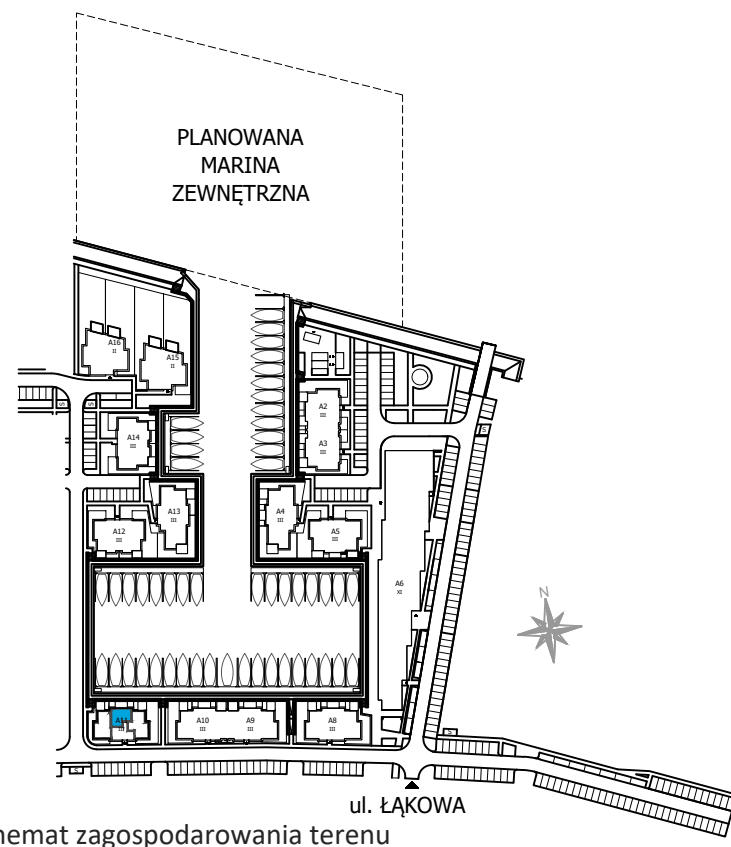


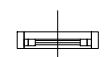

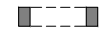
# APARTAMENT A11.8

Budynek	A11
Powierzchnia*	41,53 m <sup>2</sup>
Pokoje	2
Kondygnacja	Poddasze (III kondygnacja)
Strona świata	Zach., Płn., Wsch.

## ZESTAWIENIE POWIERZCHNI:

1. Przedpokój	4,90 m <sup>2</sup>
2. Łazienka	4,51 m <sup>2</sup>
3. Pokój dzienny z aneksem	19,60 m <sup>2</sup>
4. Sypialnia	12,52 m <sup>2</sup>
+ 5. Balkon	9,56 m <sup>2</sup>



-  DRZWI BALKONOWE
-  ŚCIANKI DZIAŁOWE NADAJĄCE SIĘ DO DEMONTAŻU
-  NADPROŻE OKIENNE

parapety wewnętrzne - brak (stolarka okienna doprowadzona bezpośrednio do posadzki)

\*powierzchnia apartamentu zgodnie z normą PN-ISO 9836; do powierzchni wliczono także elementy nadające się do demontażu - takie, jak ścianki działowe. Ze względu na trwające prace projektowe powierzchnie oraz lokalizacje przyborów sanitarnych mogą ulec zmianie. Wyposażenie przedstawione na karcie jest tylko w celach pokazania przykładowej aranżacji, nie stanowi zobowiązania umownego.

\*\*projektowana powierzchnia tarasów/ogródków/loggi/balkonów może ulec zmianie

