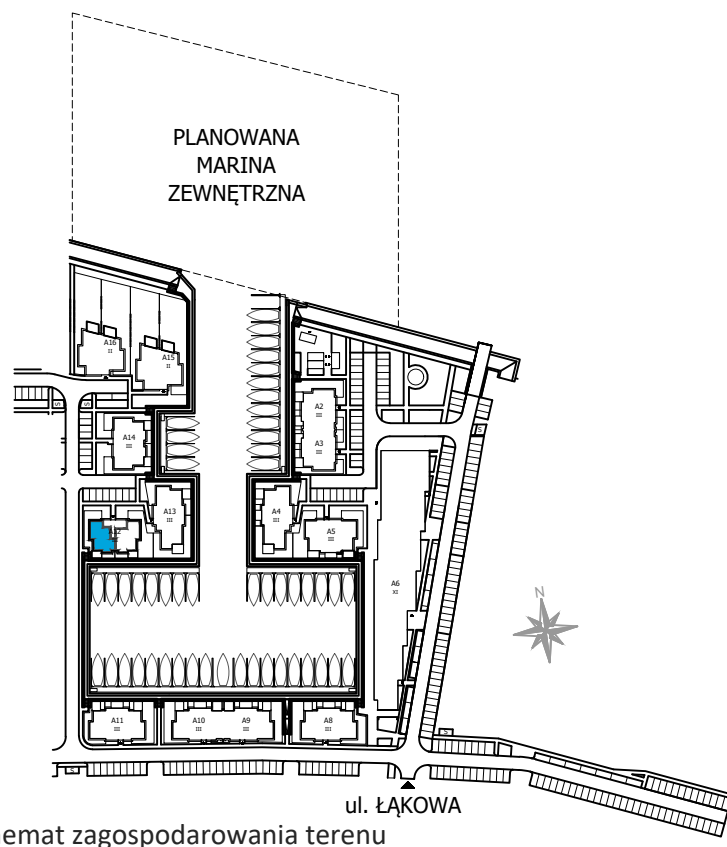
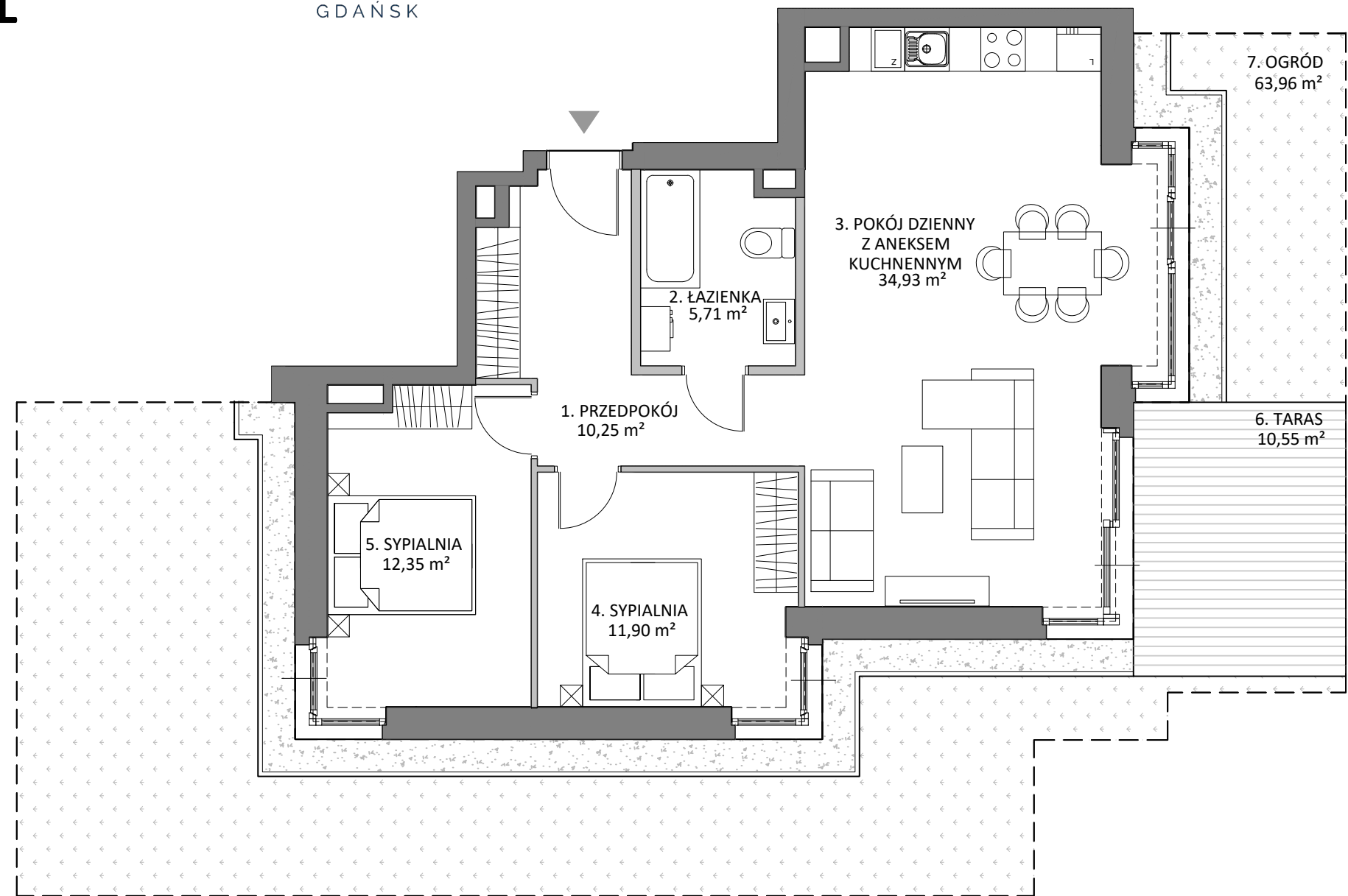


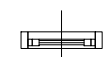
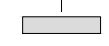
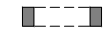
# APARTAMENT A12.1

Budynek	A12
Powierzchnia*	75,14m <sup>2</sup>
Pokoje	3
Kondygnacja	Parter
Strona świata	Zach., Płn., Płd., Wsch.

## ZESTAWIENIE POWIERZCHNI:

1. Przedpokój	10,25 m <sup>2</sup>
2. Łazienka	5,71 m <sup>2</sup>
3. Pokój dzienny z aneksem	34,93 m <sup>2</sup>
4. Sypialnia	11,90 m <sup>2</sup>
5. Sypialnia	12,35 m <sup>2</sup>
+ 6. Taras	10,55 m <sup>2</sup>
+ 7. Ogród	63,96 m <sup>2</sup>



-  DRZWI BALKONOWE
-  ŚCIANKI DZIAŁOWE NADAJĄCE SIĘ DO DEMONTAŻU
-  NADPROŻE OKIENNE

parapety wewnętrzne - brak (stolarka okienna doprowadzona bezpośrednio do posadzki)

\*powierzchnia apartamentu zgodnie z normą PN-ISO 9836; do powierzchni wliczono także elementy nadające się do demontażu - takie, jak ścianki działowe. Ze względu na trwające prace projektowe powierzchnie oraz lokalizacje przyborów sanitarnych mogą ulec zmianie. Wyposażenie przedstawione na karcie jest tylko w celach pokazania przykładowej aranżacji, nie stanowi zobowiązania umownego.

\*\*projektowana powierzchnia tarasów/ogródków/loggi/balkonów może ulec zmianie



0 1 2 3 4 5m